

testo 876 – die Wärmebildkamera im flexiblen Camcorder-Design

Die Wärmebildkamera testo 876 besticht durch ihr großes Schwenkdisplay. So behalten Sie beim Thermografieren in jeder Position den vollen Überblick und erreichen sicher alle Winkel. Dank wechselbarer Objektive haben Sie garantiert jederzeit den richtigen Bildausschnitt auf Ihrem Display.

Das bedeutet für Sie: Mehr sehen und noch mehr Flexibilität beim Thermografieren!



Die 7 wichtigsten Vorteile der **testo 876**

1. Flexibles Schwenkdisplay

Durch das flexibel drehbare Display behalten Sie beim Thermografieren in jeder Position den vollen Überblick.



2. Hohe Bildqualität durch NETD < 80 mK

Dank einer Temporaufösung von < 80 mK sind mit der testo 876 selbst kleine Temperaturunterschiede sichtbar.



3. Wechselobjektiv

Ein Weitwinkel- und ein Teleobjektiv ermöglichen Ihnen die Anpassung an unterschiedliche Größen und Entfernungen von Messobjekten.



4. Integrierte Digitalkamera

Mit der testo 876 speichern Sie parallel zur Infrarot-Aufnahme von jedem Messort auch ein Realbild ab.



5. Motorfokus zur Einhandbedienung

Mit dem Motorfokus stellen Sie mit nur einer Hand schnell und einfach jedes Infrarotbild scharf.



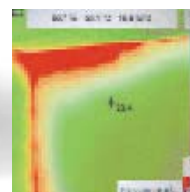
6. Sprachaufzeichnung mit praktischem Head-Set

Mit der integrierten Sprachaufzeichnung kommentieren Sie jede Infrarot-Aufnahme direkt bei der Anwendung. Diese wertvollen Zusatzinformationen werden zusammen mit dem Wärmebild abgespeichert.



7. Spezieller Messmodus zur Detektion schimmelgefährdeter Stellen

Über die Eingabe von Umgebungsbedingungen visualisieren Sie schimmelgefährdete Stellen auf einen Blick im Wärmebild.



Technische Daten der Wärmebildkamera **testo 876**

Produkt Daten	testo 876
Bildleistung	
Infrarot	
Detektortyp	FPA 160 x 120 Pixel, a.Si
Thermische Empfindlichkeit (NETD)	< 80 mK bei 30 °C
Sehfeld / min. Fokussentfernung	32° x 23° / 0,1 m (Standardobjektiv), 9° x 7° / 0,5 m (Teleobjektiv)
Geometrische Auflösung (IFOV)	3,3 mrad (Standardobjektiv), 1,0 mrad (Teleobjektiv)
Bildwiederholfrequenz	9 Hz
Fokus	manuell und Motorfokus
Spektralbereich	8 bis 14 µm
Visuell	
Bildgröße / min. Fokussentfernung	640 x 480 Pixel / 0,4 m
Bilddarstellung	
Bildanzeige	3,5" Klapp-LCD mit 320 x 240 Pixel
Anzeigemöglichkeiten	nur IR-Bild / nur Echtbild / IR- und Echtbild
Videoausgang	USB 2.0
Farbpaletten	4 Optionen: Eisen, Regenbogen, Blau-Rot, Graustufen
Messung	
Temperaturbereich	-20 °C ... 100 °C / 0 °C ... +280 °C (umschaltbar)
Genauigkeit	±2 °C, ±2% v. Mw. (-20 °C ... +280 °C)
Einstellung Emissionsgrad / reflektierte Temperatur	0,01...1 / manuell
Kameraausstattung	
Digitalkamera	✓
Motorfokus	✓
Standardobjektiv (32° x 23°)	✓
Teleobjektiv (9° x 7°)	optional
Sprachaufzeichnung	✓
Anzeige der Oberflächenfeuchteverteilung	ja, mittels manueller Eingabe
Messfunktionen	
Messung	Standardmessung (1-Punkt)
Hot-/Cold-Spot-Erkennung	✓
Isothermen	✓
Min-/Max-On-Area	✓
Bildspeicherung	
Dateiformat	.bmt; Exportmöglichkeit in .bmp, .jpg, .png, .csv, .xls
Wechselspeicher	SD-Karte 2 GB (ca. 1.000 Bilder)
Stromversorgung	
Batterietyp	Schnellladender, vor Ort wechselbarer Li-Ionen-Akku
Betriebszeit	ca. 4 Stunden
Ladeoptionen	im Gerät oder optional in Ladestation, mit Kfz-Ladeadapter
Netzbetrieb	ja
Umgebungsbedingungen	
Betriebstemperaturbereich	-15 °C ... 40 °C
Lagertemperaturbereich	-30 °C ... 60 °C
Luftfeuchtigkeit	20% bis 80% nicht kondensierend
Schutzart des Gehäuses	IP 54
Vibration (IEC 68-2-6)	2G
Physikalische Kenndaten	
Gewicht	ca. 900 g
Abmessungen (L x B x H) in mm	ca. 210 x 85 x 97
Stativmontage	ja
Gehäuse	ABS
PC-Software	
Systemvoraussetzungen	Windows XP (Service Pack 2), Windows Vista, Windows 7, Schnittstelle USB 2.0
Normen, Prüfungen, Garantie	
EU-Richtlinie	2004 / 108 / EG
Garantie	2 Jahre

Bestelldaten **testo 876**

Best.-Nr.	0560 8761
Preis	
Detektor	160 x 120 Pixel
Thermische Empfindlichkeit (NETD)	< 80 mK
Temperaturbereich	-20 °C... +280 °C
Bildwiederholffrequenz	9 Hz
Standardobjektiv 32° x 23°	✓
Wechselbares Teleobjektiv 9° x 7°	(✓)
Integrierte Digitalkamera	✓
Sprachaufzeichnung mittels Headset	✓
Motorfokus	✓
Anzeige Oberflächenfeuchteverteilung (mittels manueller Eingabe)	✓
Isothermenanzeige im Gerät	✓
Min/Max-on-Area Berechnung	✓
Auto-Hot-Cold-Spot-Erkennung	✓

(✓) Optional ✓ Standard

Die Kamera wird im robusten Koffer inkl. Profi-Software, Tragegurt, SD-Karte, USB-Kabel, Netzteil und Li-Ionen-Akku ausgeliefert.

testo 876 Set

Das Set enthält zusätzlich zur Ausstattung der testo 876:

- Teleobjektiv 9° x 7°
- Linsen-Schutzglas
- Zusatzakku
- Ladestation

Bestell-Nr.: 0560 8762



Zubehör **testo 876**

	Best.-Nr.
Schnell-Ladestation Tisch-Schnell-Ladestation für zwei Akkus zur Optimierung der Ladezeit	0554 8851
Zusatzakku Zusätzlicher Lithium-Ionen-Akku zu Verlängerung der Betriebszeit	0554 8852
Linsen-Schutzglas Spezielles Schutzglas aus Germanium zum optimalen Schutz des Objektivs vor Staub und Verkratzen	0554 8805
Nachrüstung Teleobjektiv Bitte wenden Sie sich an unseren Service	-
Aluminium-Stativ Professionelles, extrem leichtes und stabiles Aluminium-Stativ mit Quick-Release Beinen und 3-Wege Stativkopf	0554 8804
Emissionsklebeband Klebeband z.B. für blanke Oberflächen (Rolle, L.: 10 m, B.: 25 mm), ε=0,95, temperaturbeständig bis +250 °C	0554 0051
Kfz-Ladeadapter Praktische Lademöglichkeit für die Wärmebildkamera unterwegs im Auto – universell einsetzbar	0554 8817
ISO Kalibrierzertifikate Kalibrierpunkte bei 0 °C, 25 °C, 50 °C	0520 0489
Kalibrierpunkte bei 0 °C, 100 °C, 200 °C	0520 0490
Frei wählbare Kalibrierpunkte im Bereich -18 °C ... 250 °C	0520 0495